

# TRAILFORK

## 取付方法

バッグを取り付ける前に、フレームまたはキャリア(ラック)に保護フィルム(※付属していません)で保護することをおすすめします。これは砂埃や振動による擦れ・摩耗を防ぐのに役立ちます。

最大積載

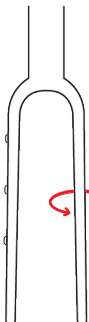
**3kg**



製品の詳細  
取扱説明書  
動画をご確認  
いただけます。

1

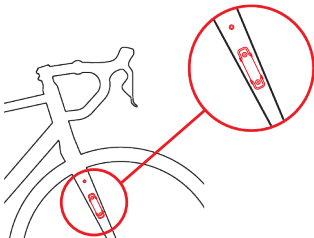
アダプターを取り付ける前に、自転車フロントフォークの外周サイズを確認してください。



フロントフォーク  
周囲長  
15~60mm

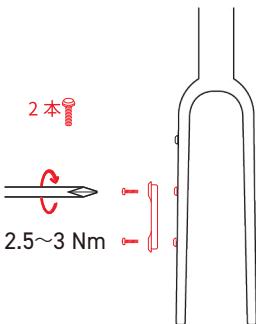
2

アダプターを固定するためには、ネジ付きプッシュ(台座)が最低2か所必要です。



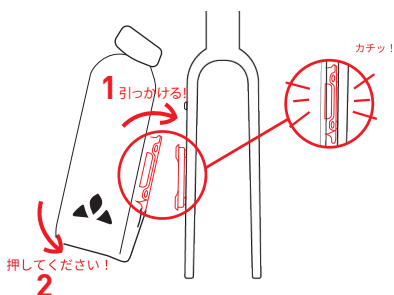
3

付属のネジ2本を使用し、アダプターを自転車に取り付けます。締付トルクは必ず自転車メーカー指定値を守ってください。

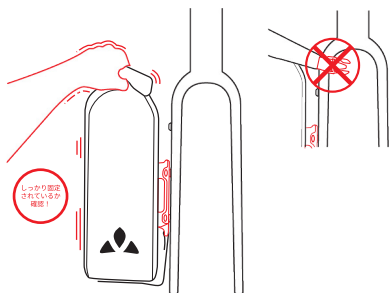


VAUDE

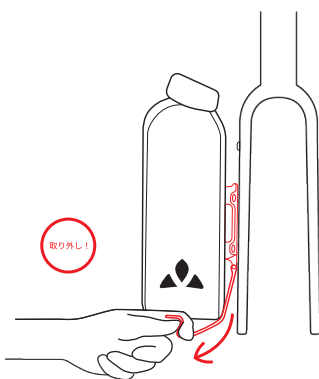
- ④ あらかじめ取り付けアダプターに、バッグを装着します。



- ⑤ バッグやベルトの端が垂れ下がってスポークに巻き込まれないよう、必ず確認してください。



- ⑥ バッグを取り外す場合は、指定されたハンドルを引いてください。



出発前に、緩んでいるベルトや荷物がすべて確実に固定されていることを確認してください。  
固定が不十分な場合、事故の原因となるおそれがあります。